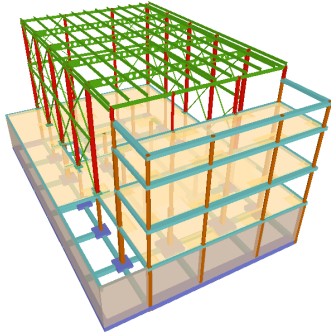


CÁLCULO DE ESTRUCTURAS CON CYPE 3 D 60Horas



REALIZANDO EJERCICIOS DE ESTRUCTURAS REALES MANUALMENTE Y COMPARANDO LOS RESULTADOS OBTENIDOS CON EL SOFTWARE CYPE 3D

No se suministra el Programa, El software CYPE deja una versión de prueba por diez días.

Tutorías en videoconferencias para la resolución de dudas.

El curso contempla los dos procedimientos de cálculo uno por software y el otro manualmente y se han comparado los resultados obtenidos.

El cálculo de una estructura siempre sigue una misma rutina cualquiera que sea el procedimiento escogido, existen muchos métodos de cálculo. Casi siempre se está preparado por las enseñanzas recibidas en la universidad, pero se dificulta la sintetización del cálculo. En los tiempos modernos se utilizan programas de diseño asistido por ordenador de propósito

específico, uno de ellos es el nuevo M3D.

1.0 Conceptos generales

- 1.1. Introducción
- 1.2. Esquema de introducción y resolución de estructuras.
- 1.3. La suite CYPE
- 1.4. Normativa nacional e internacional.
- 1.5. Estados límites.
- 1.6. Categoría de uso e hipótesis adicionales
- 1.7. Resistencia del acero y comprobación al fuego.
- 1.8. Madera
- 1.9. Aluminio extruido
- 1.10. Hormigón
- 1.11. Cimentación

2.0 Descripción del programa

- 2.1 La ventana de trabajo y Menús

3.0 Menús ventana estructura

- 3.1 Menú Archivo:
- 3.2 Menú obra:

3.3 Menú Planos:

- 3.4 Generación
- 3.5 Nudos
- 3.6 Barra
- 3.7 Cargas
- 3.8 Cálculo
- 3.9 Uniones
- 3.10 Placas de anclaje
- 3.11 Ventana

4.0 Menú ventana cimentación

- 4.1 Archivo
- 4.2 Obra
- 4.3 Elementos de cimentación
- 4.4 Límites
- 4.5 Cálculo

5.0 Generador de pórticos

- 5.1 Ventana principal:
- 5.2 Menú archivo, configuración y ayuda
- 5.3 Menú datos de obra

5.4 Edición de correas en cubierta y laterales

- 5.5 Generación de datos para exportar a Metal 3D

6.0 Desarrollo de un ejemplo práctico

- 6.1 Introducción
- 6.2 Datos previos
- 6.3 Datos de cargas
- 6.4 Geometría de los pórticos
- 6.5 Introducción de datos
- 6.6 Dimensionado de las correas y generacion de cargas de viento en el generador de pórticos
- 6.7 Edición de correas en cubierta
- 6.8 Exportación de datos
- 6.9 Cargas que se generan en el programa generador de pórticos
- 6.10 Nuevo metal 3D